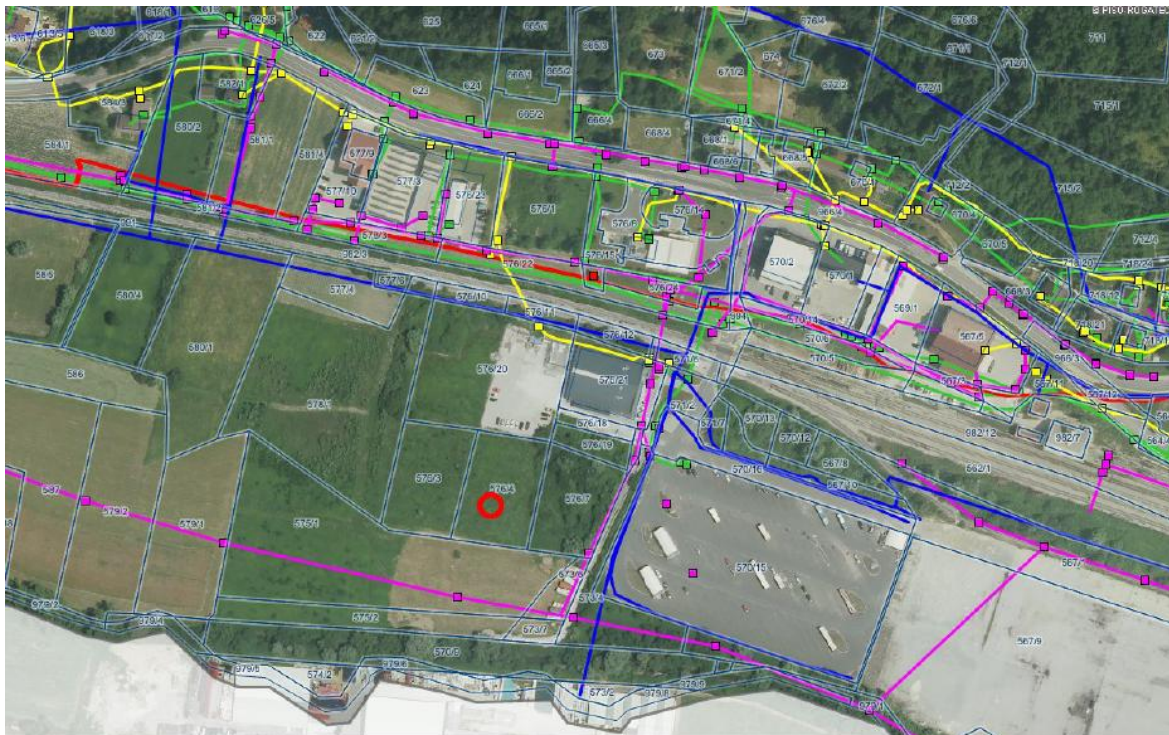


RO09



Lokacija	Površina	Zasedeno	Nezasedeno
RO09- Rogatec-gospodarska cona-nepozidan del	3,3 ha	0,5	2,8
Namenska raba	Dovoljene dejavnosti	Parcele	Komunalna oprema
GI- gospodarske cone	Obrtne, skladiščne, prometne, trgovske poslovne in proizvodne dejavnosti in servisne dejavnosti. Pogoj: izgradnja linijskega vodnega zadrževalnika dolvodno		Vodovod, fek. kanalizacija, občinska cesta, , TK, elektrika,